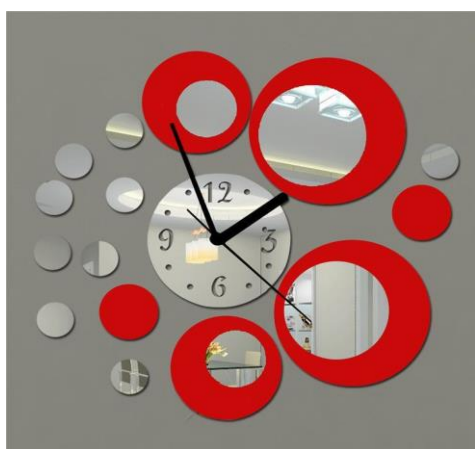


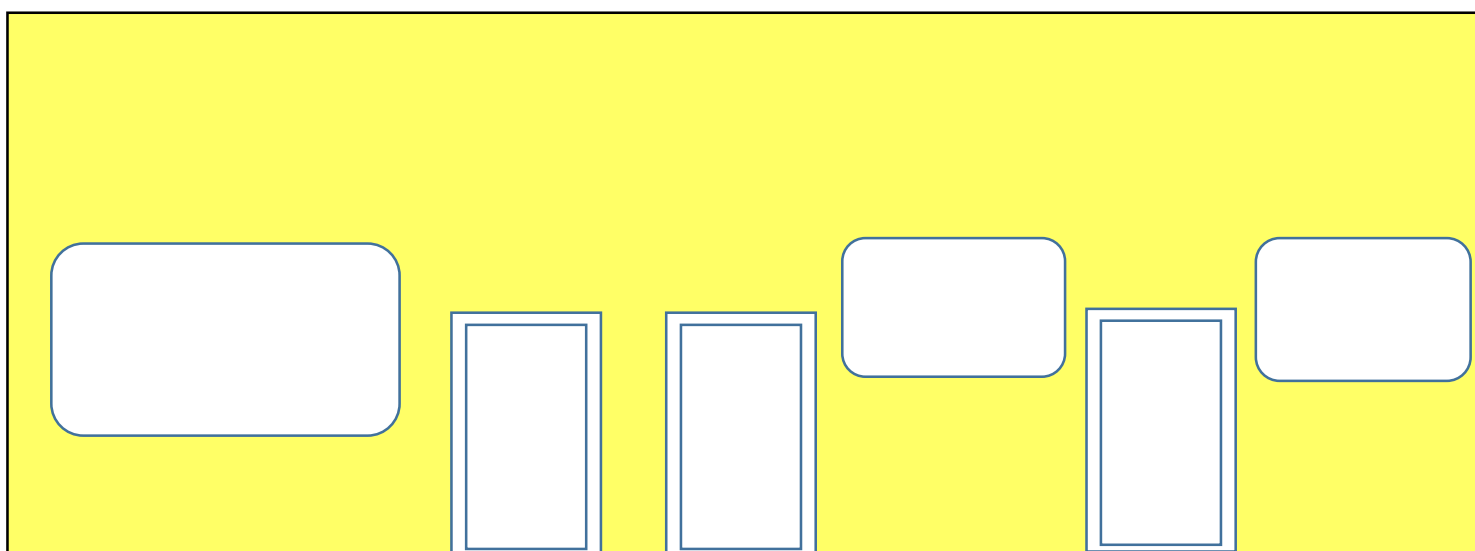
Дизайн – проект «Школа – территория эксперимента» МАОУ «Красногорская гимназия»

Входная зона

Входная зона включает в себя зону ожидания для родителей. Для этого предусмотрена установка мягких модульных диванов и банкеток. Предусмотрено место для размещения информационных стендов, государственной атрибутики и атрибутики МАОУ «Красногорской гимназии». Также для удобства ожидания предусмотрено размещения часов с зеркальным циферблатом на одной из центральных стен входной зоны. Стены входной зоны предполагается окрасить в оттенок желтого цвета



Часы на стене во входной зоне



Цвет стен и размещение тематических стендов во входной зоне



Тематические стенды (пример)

Столовая.

Школьная столовая – это особое место. В школьной столовой дети не только едят, они в ней переключаются с учебы на отдых, на общение. Тут должна быть достаточно легкая атмосфера. Мебель и пол выполнены в светлых оттенках.

Для создания яркого, веселого настроения, стены выкрашены компоновкой цветов желтого и зеленого оттенков. На части стен – столовые приборы (ложки, вилки) из оргстекла или панелей. Столбы и другая часть стен оформлена изображениями еды и пожеланиями «приятного аппетита» на разных языках (рисунки или моющиеся обои). На стене напротив стола раздали – яркие часы в виде фруктов.



Фрагмент оформления стены (примерный)



Фрагмент оформления стены (примерный)



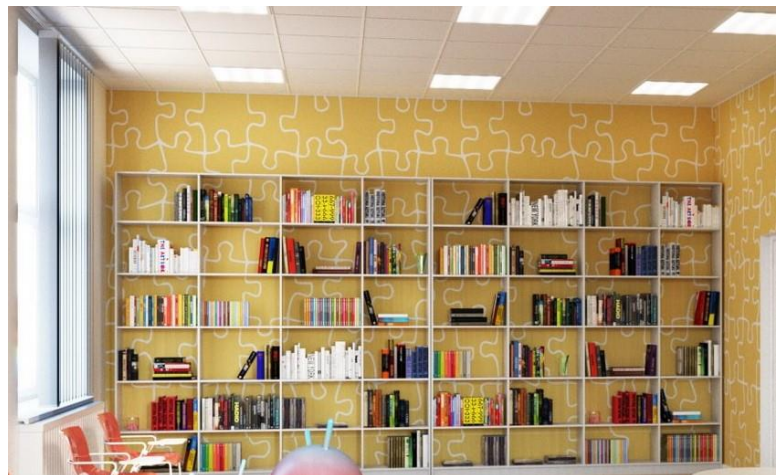
Часы (пример)

«Лаборатория «Детство» (холл начальной школы (большой))

Это большое пространство для отдыха обучающихся, игр в настольные игры, чтения и досуга, а также экспериментальной и проектной деятельности. Для этого мы предусмотрели мягкую модульную мебель, пуфы, столы. Вдоль одной из стен – стеллаж для буккроссинга, хранения настольных игр и письменных принадлежностей для рисования, проектной и экспериментальной деятельности. На пол нанесены «классики», элементы игр «бродилки». Запланирована зона для рисования на грифельной доске (с четырех сторон колонны, поддерживающей стену). На одно из стен оформлена выставочная поверхность для демонстрации работ детей. На стенах коридора, который ведет в фойе, размещены картины из пайеток.



Оформление коридора
(пример)



Стеллаж и зона буккроссинга (пример)



Выставочная поверхность (пример)



Мягкие модули (пример)



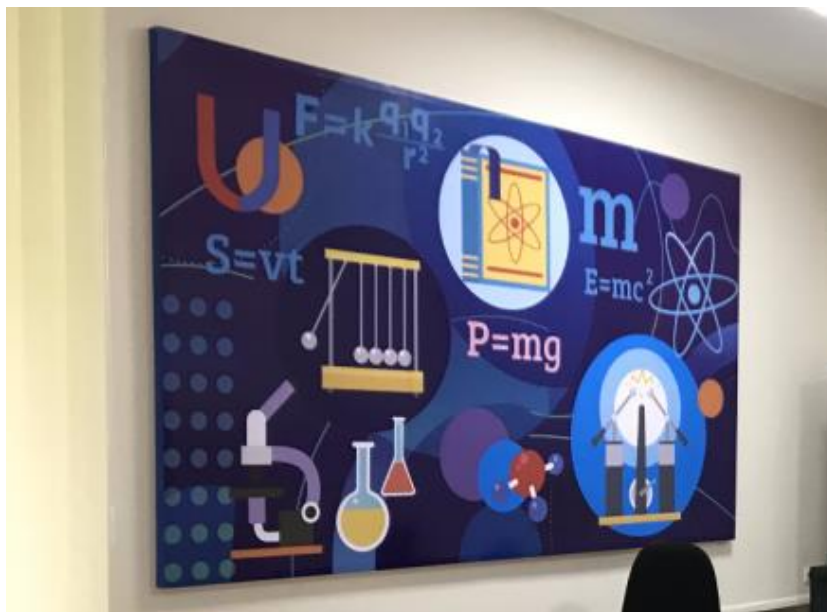
Мягкие модули (пример)



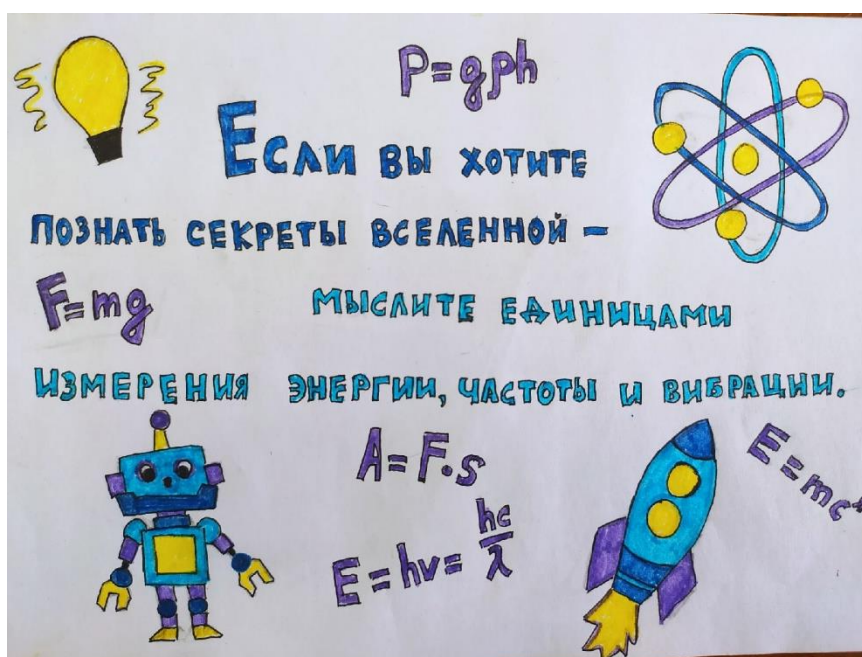
Пол в лаборатории «Детство» (пример)

Лаборатория физики.

Цель – сделать пространство не слишком ярким, но при этом добавить интересных нюансов. В лаборатории установлена мебель для учителя, шкафы для хранения лабораторного оборудования, методической литературы. Кроме того, для экспериментальной и проектной деятельности детей выделен «уголок экспериментирования». На стенах тематические модульные панели. Установлены модульные (трапецевидные) столы, для того, чтобы удобно было работать. Столы можно поставить одиночно или кругом по необходимости. Для записей есть магнитно – маркерная и графитовая доски.



Оформление стены (пример)



Пример оформления стены (макет выполнен обучающимися 10 А класса)



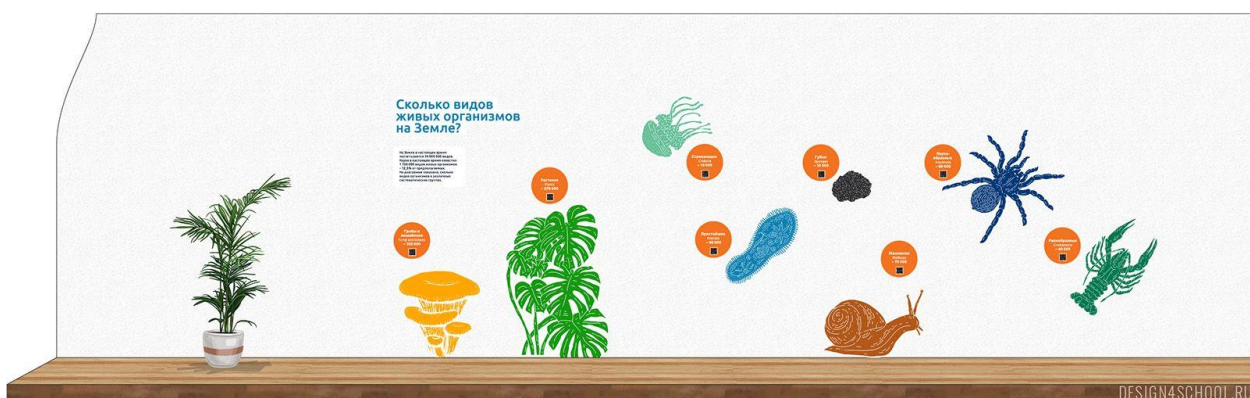
Модульная мебель (пример)



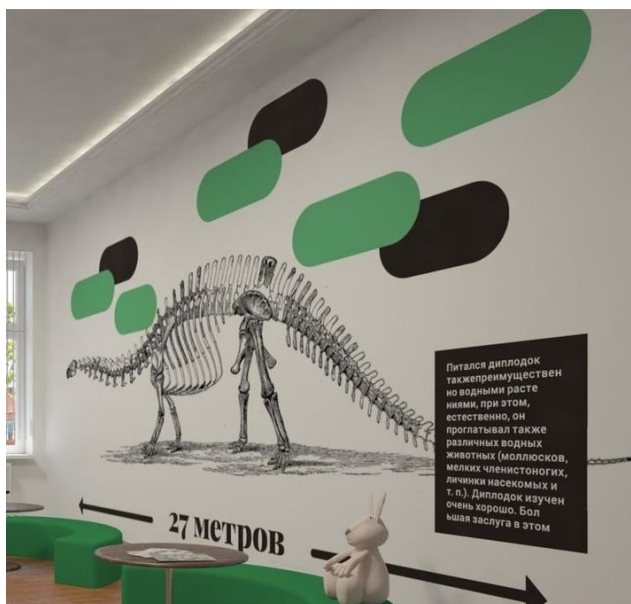
Графитовая доска (пример)

Лаборатория биологии.

В лаборатории установлена мебель для учителя, шкафы для хранения лабораторного оборудования, макетов, демонстрационных материалов и методической литературы. Кроме того, для экспериментальной и проектной деятельности детей выделен «уголок экспериментирования». На стенах тематические модульные панели. Мебель подобрана таким образом, чтобы пространство можно было трансформировать под конкретные задачи. Именно для этого Установлены модульные (трапецевидные) столы. Для записей - магнитно – маркерная и графитовая доски.



Оформление стены лаборатории (пример)



Оформление стены в лаборатории (пример)



Пример оформления стены (макет выполнен обучающимися 10 А класса)



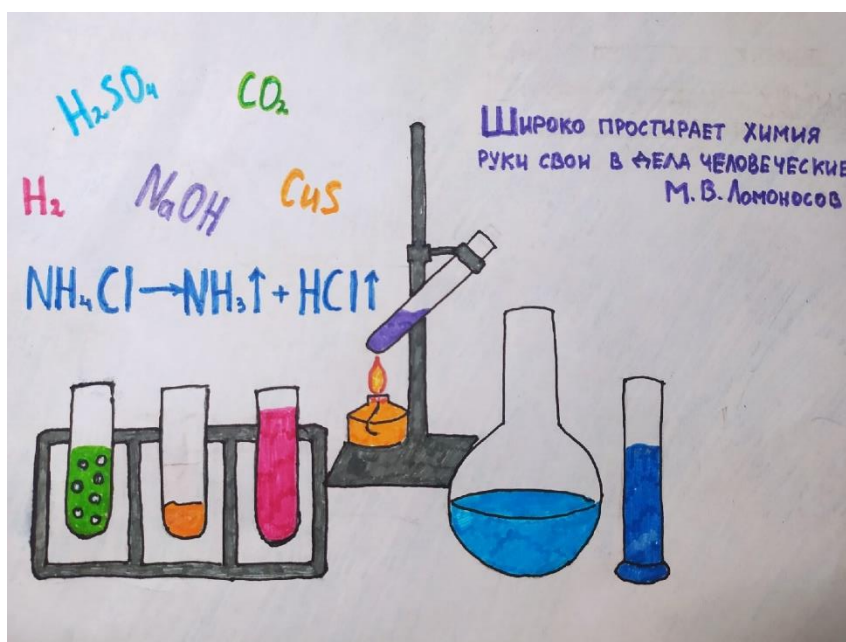
Модульная мебель в лабораторию

Лаборатория химии.

В лаборатории установлена мебель для учителя, шкафы для хранения лабораторного оборудования, макетов, демонстрационных материалов и методической литературы. Кроме того, для экспериментальной и проектной деятельности детей выделен «уголок экспериментирования». На стенах тематические модульные панели. Мебель подобрана таким образом, чтобы пространство можно было трансформировать под конкретные задачи. Именно для этого Установлены модульные (трапецевидные) столы. Для записей - магнитно – маркерная и графитовая доски.



Пример оформления стены



Пример оформления стены (макет выполнен обучающимися 10 А класса)

Рекреации 2 этажа.

На 2 этаже школы одна из рекреаций большая. Размеры позволяют сделать ее зоной проведения линеек и торжественных мероприятий. Поэтому предусмотрено наличие государственных символов – флаги и гербы Российской Федерации и Удмуртской Республики. Кроме того, предусмотрено размещение тематических стендов на стенах. Для удобства и времяпровождения во время перемен – будут установлены модульные диваны, кресла – пуфы и банкетки.

Стена у кабинета музыки и актового зала украшена настенным ярким рисунком, что выделяет творческую зону.

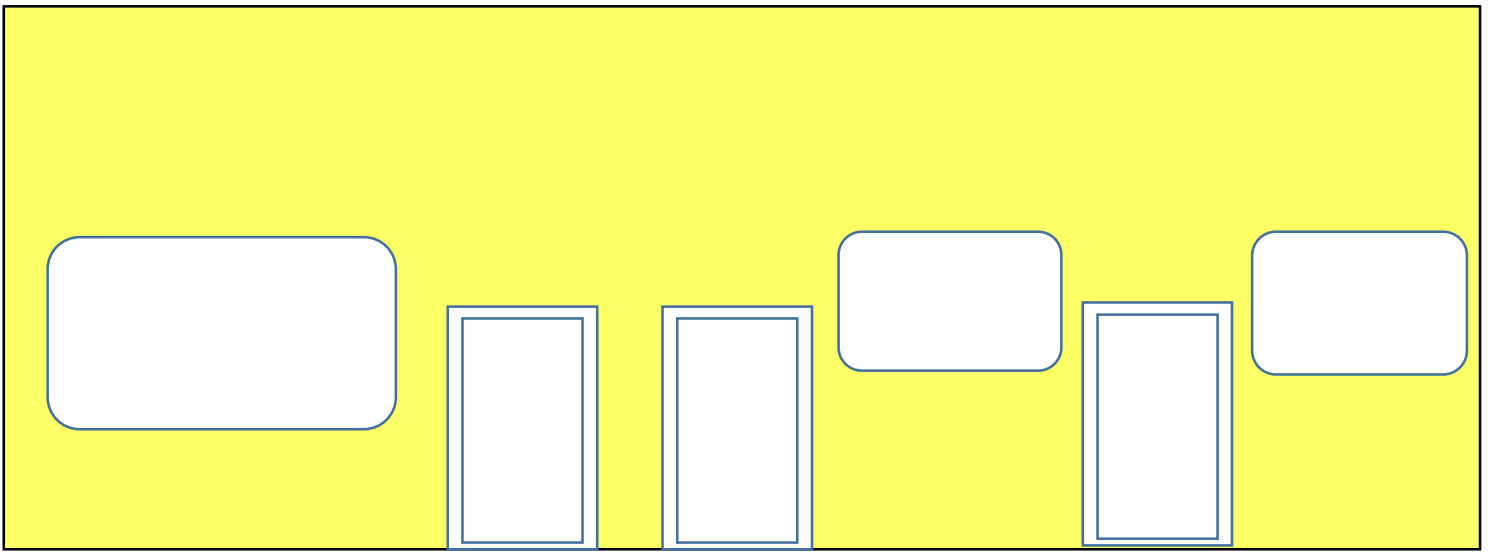


Пример оформления стены около кабинета музыки и актового зала

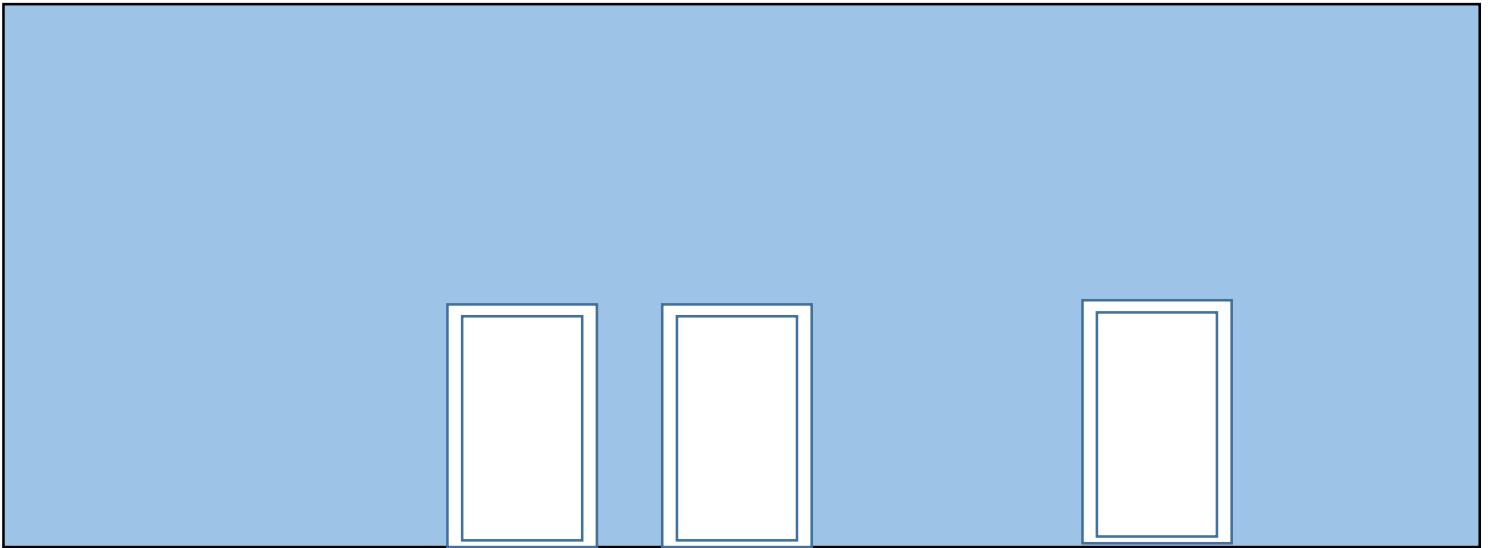
Коридоры.

Для того, чтобы сделать коридоры визуально широкими, предусмотрено окрашивание коридоров в светлые оттенки.

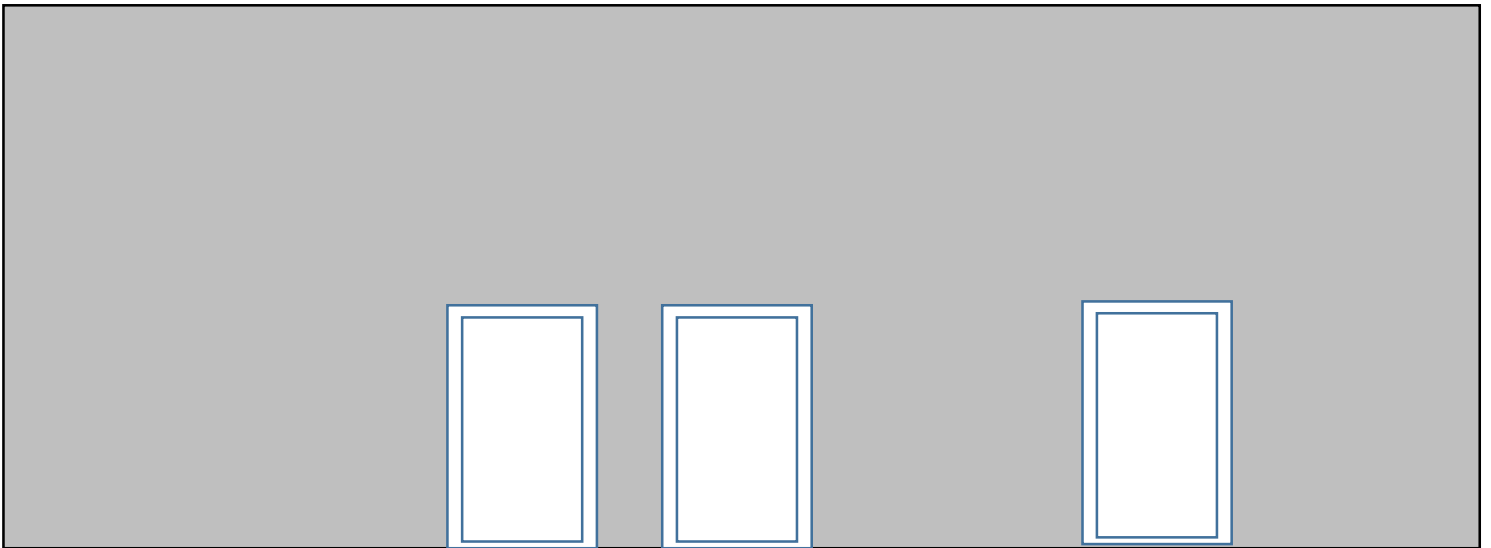
- 1 этаж – оттенки желтого цвета
- 2 этаж – оттенки голубого цвета
- 3 этаж – оттенки серого цвета.



Примерный цвет стен 1 этажа



Примерный цвет стен 2 этажа



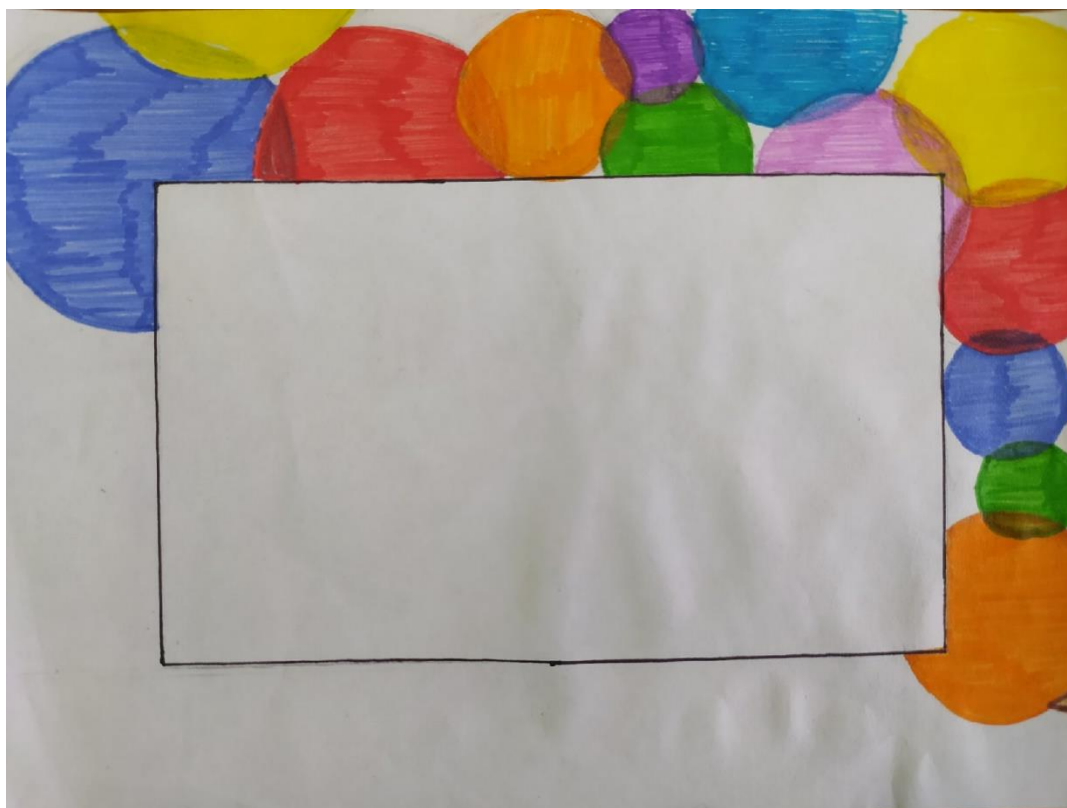
Примерный цвет стен 3 этажа

Рекреации 3 этажа

В рекреациях предусмотрена расстановка модульных диванов, кресел – пуфов и банкетов. Стена около кабинета ИЗО оформлена выставочная поверхность.



Пример оформления выставочной поверхности



Пример оформления выставочной поверхности (дизайн выполнен обучающимися 10 А класса)

Учебные классы.

В учебных классах планируется установить мебель и шкафы цвета бук натурального, линолеум светлых оттенков под ламинат. Кроме того, в классе будет установлена новая классная доска и карнизы. Табличка с номером и названием кабинета крепится с наружной стороны двери вертикально во всю длину двери.



Пример размещения таблички с номером и названием кабинета